

Notat til planforum 2.februar 2017 for detaljregulering av E8 Ramfjord østre trasé

Bakgrunn for planforslag

Hensikten med planarbeidet er å bygge en ny innfartsveg til Tromsø.

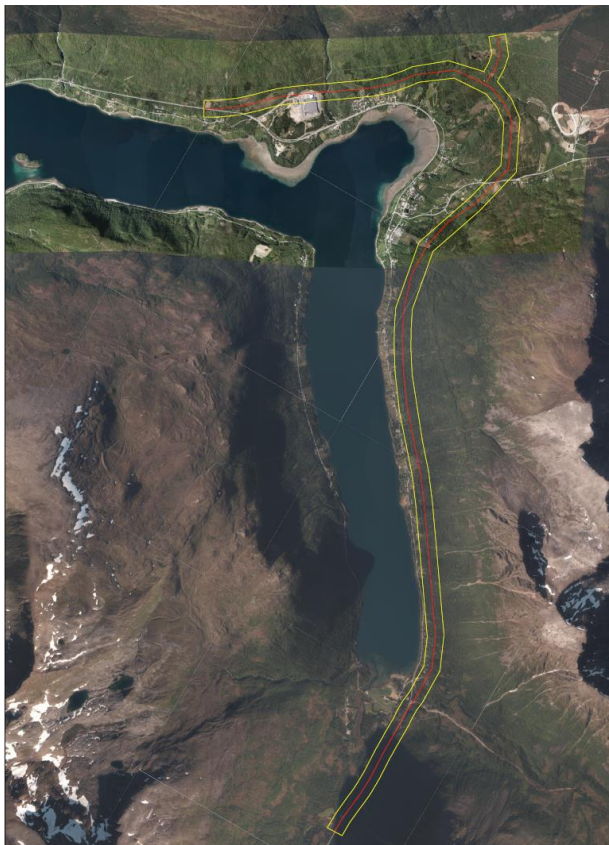
Detaljregulering skal følge opp og konkretisere overordnet arealdisponering i kommunedelplanen for Ramfjord 2013–2025, plan 210. Formålet med en detaljregulering er derfor å fastsette mer i detalj hvordan arealet innenfor planområdet skal utnyttes eller vernes. Detaljreguleringen er også i mange tilfeller nødvendig rettsgrunnlag for gjennomføring av tiltak og utbygging, blant annet ved eventuell ekspropriasjon av grunn.

Ny E8 gjennom Ramfjord i Tromsø kommune skal bedre trafikksikkerheten for beboere langs strekningen. Den skal bedre transportkvaliteten, gi en jevnere fartsprofil og bygges med høyere vegstandard (H5).

Store deler av lokalbefolkningen langs dagens E8 vil få en betydelig forbedring av bo og nærmiljø. Dette på grunn av redusert støynivå, mindre svevestøv og betydelig økt trygghet for myke trafikanter.

Planområdet

Planområdet strekker seg fra Nordbotn før ASKO til Sørbotn og er østre trasé, linje B, i henhold til kommunedelplan for Ramfjord, Tromsø kommune.



Status for planarbeidet

Statens vegvesen holder på å utarbeide detaljreguleringsplanen for E8 Ramfjord. Planen skal sendes over til kommunen i mars 2017 for administrativ behandling. TS-revisjon, ROS-analyser og interne kvalitetssikringer gjennomføres i februar.

Gjennomgang på planforum

Temaer som skal tas opp på planforum

Gjennomgang av plankart/vegstreking med fokus på:

- Kollektiv
- Kulturminner
- Vannforsyning
- Kildemyrer
- Konstruksjon/bru
- Vise løsninger for skredsikring