

# Interreg V A NORD

## Norge



# Programmet 2014-2020 – Grenseløse muligheter

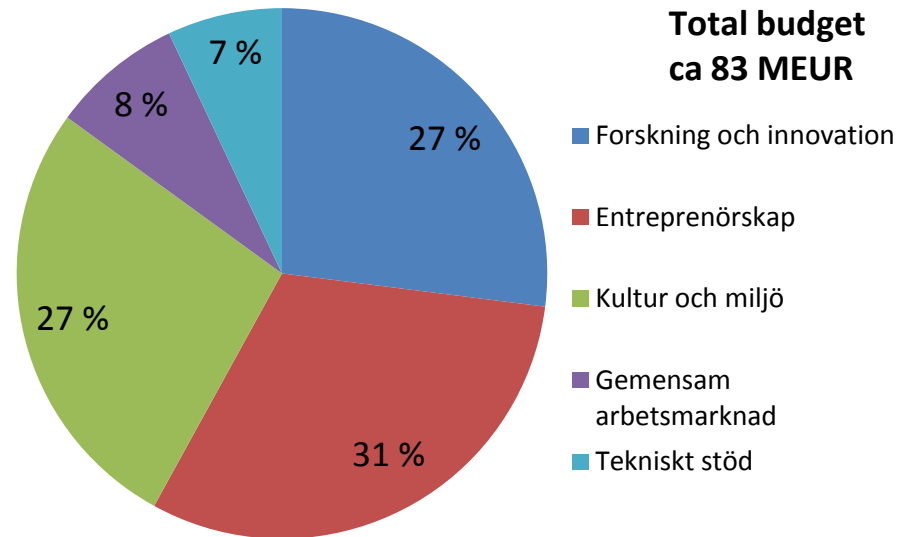
Nord-programmet er delt inn i to delområder, **delområde Nord** og **delområde Sápmi**.

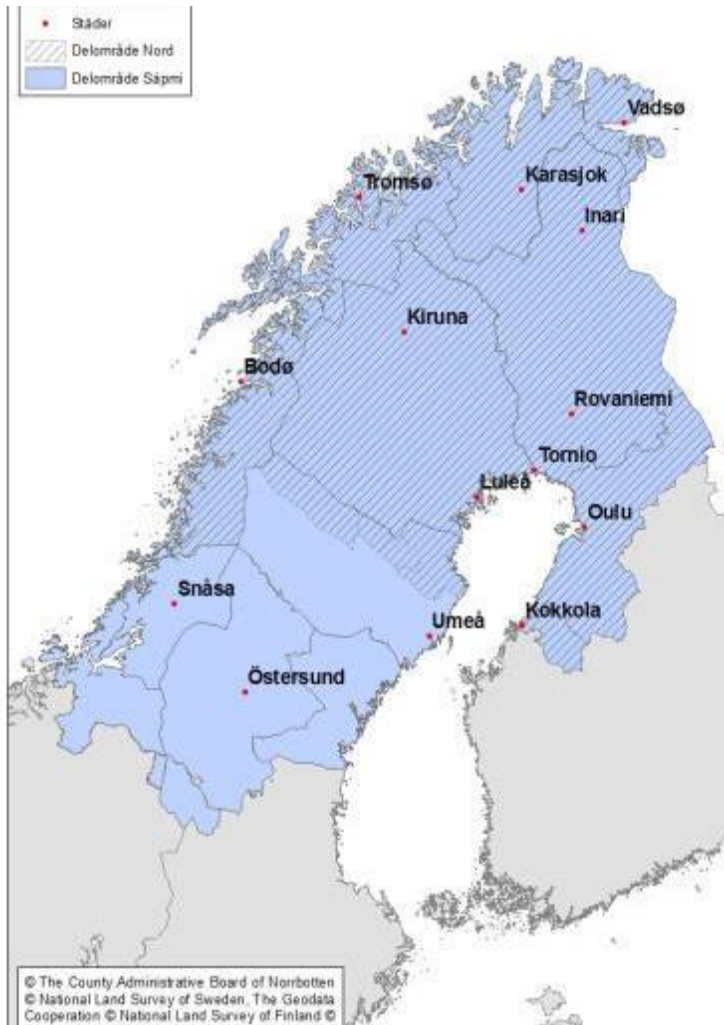
Nord-programmet har identifisert fire innsatsområder:

- **Forskning og Innovasjon**
- **Entreprenørskap**
- **Kultur og miljø**
- **Felles arbeidsmarked**

Målgrupper: Universitet, høyskoler, forskningsinstitusjoner, offentlig sektor, NGOs og næringslivet

Fordeling av budsjett





# Delområde - Nord og Sápmi

# Nordprogrammet 2014-2020

## Innsatsområder





# Nordprogrammet 2014-2020

## Fokusområder



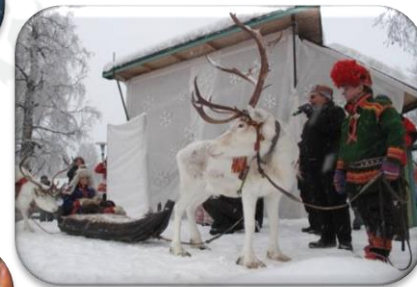
Tjenestenæringer  
innenfor  
servicesektoren



Samarbeid mellom  
basisindustri og SMB



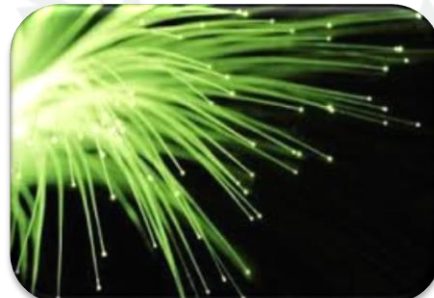
Testvirksomhet



Samiske næringer



Energi og  
miljøteknologi/ Clean  
Tech



Digitale  
tjenestenæringer



Kulturelle og  
kreative næringer

*Borderless opportunities*

# Nordprogrammet 2014-2020

## Innsatsområde 1 – Forskning og innovasjon

**Spesifikk mål 1:** Bedriftens evne til å kommersialisere innovasjoner har blitt styrket innen regionens fokusområder

**Spesifikk mål 2:** Aktører innen innovationssystemet har styrket sin evne til å delta på den Europeiske forskningsarena innen regionens fokusområder



# Forskning og innovasjon

## Eksempler på aktiviteter:

- Tiltak som utvikler møte mellom ulike bransjer og sektorer
- Tiltak som fremmer og muliggjør entreprenørskap, innovasjon og produktutvikling inkl. grønn næringsutvikling
- Å sikre at man i større grad bruker forskningsresultat, -ideer og -kunnskap i eksisterende og nye bedrifter
- Etablere flere innovative miljøer som fungerer som fysiske og virtuelle møteplasser samt kreative lab-miljøer for innovativ arbeid. Disse skal være allsidige, tiltalende og innovative miljøer for alle
- Grenseoverskridende tiltak som styrker universitetets, forskningsinstitusjonenes, yrkeshøgskolenes, næringslivets og offentlig sektors evne til å delta i Horisont 2020 innen regionens fokusområder

# Nordprogrammet 2014-2020

## Innsatsområde 2 – Entreprenørskap

**Spesifikk mål 1:** Økt andel SMB med grenseoverskridende forretningsmodeller.

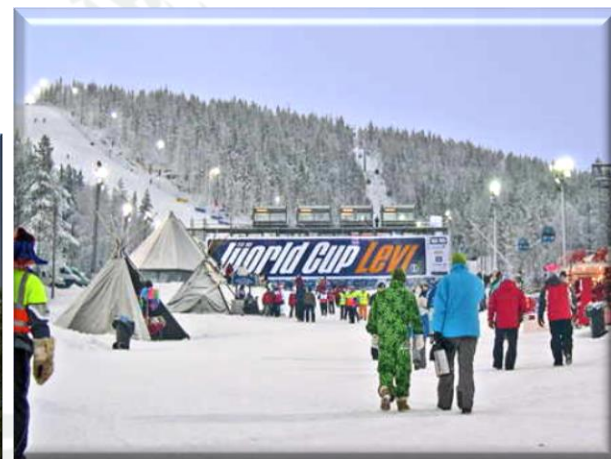
**Spesifikk mål 2:** Økt eksport blant regionens SMB.



Ishotellet, Sverige



Saltstraumen, Norge



Levi, Finland



# Entreprenørskap

## Eksempler på aktiviteter:

- Videreutvikling av ulike næringer, inkl. kombinasjonsnæringer og samiske næringer
- Kunnskapsoverføring og utvikling av nye forretningsmodeller
- Å sikre at man i større grad bruker forskningsresultat, -ideer og -kunnskap i eksisterende og nye bedrifter
- Samarbeid innen markedsutvikling
- Fremme samarbeid mellom underleverandører hos regionens SMB
- Innsatser som støtter entreprenørskap som har som mål å kommersialisere nye ideer

## Unik for Sápmi

- Innsatser for bedriftsutviklende aktiviteter, f.eks. bransjeorganisasjoner

# Nordprogrammet 2014-2020

## Innsatsområde 3 – Kultur og miljø

**Spesifikk mål 1:** Regionens kultur og kulturarv har blitt styrket og levende.

**Unikt mål for Sápmi:** Samisk språk innen den samiske befolkningen har blitt styrket.

**Spesifikk mål 2:** Bedre bevaring av naturmiljøer.

**Specifikt mål 3:** Offentlig sektors kunnskap og kompetanse om grønn vekst og ressurseffektivitet har økt i regionen.



*Borderless opportunities*



EUROPEAN  
UNION  
European Regional  
Development Fund

# Kultur og miljø

## Eksempler på aktiviteter:

- Tiltak som bidrar til å utvikling av fremtidens felles kulturarv og felleskap blant regionens innbyggere, spesielt ungdommer
- Bruk av ny teknologiske løsninger for å løfte frem kultur og kulturarv
- Ivareta, overføre og bruke den tradisjonelle kunnskapen
- Tiltak som forbedrer og opprettholder miljøstatus i regionens naturmiljø
- Kunnskapsbyggende tiltak som bidra til høyere miljøbevissthet og ressurseffektivitet i regionenes kommuner
- Ulike tiltak som bidra til at vårt samfunn blir mer miljøvennlig og ressurseffektiv

# Nordprogrammet 2014-2020

## Innsatsområde 4 – Felles arbeidsmarked

**Spesifikk mål 1:** Den grenseoverskridende mobiliteten på arbeidsmarkedet har økt.

**Unikt mål for Sápmi:** Styrket kompetanse og kunnskapsutveksling innen samiske næringer.



*Borderless opportunities*



EUROPEAN  
UNION  
European Regional  
Development Fund



# Felles arbeidsmarked

## Eksempler på aktiviteter:

- Initiativ for matching av arbeidskraft utfra arbeidsmarkedets behov i programområdet for å løse de største rekrutteringsbehov (Messer, studiereiser osv)
- Initiativ for erfaringsutveksling og kunnskapsoverføring som bidrar til å øke etableringsgraden for personer utenfor arbeidsmarkedet, f.eks ungdommer og innvandrere (konferanser, workshops, studiereiser osv)
- Initiativ for erfaringsutveksling mellom samiske bedrifter, organisasjon og institusjoner som bidra til kompetanseutvikling som skaper flere arbeidsplasser
- Felles grenseoverskridende yrkesutdanninger, workshop, praksisplass og studiebesøk hos etablerte bedrifter som kan fungere som mentorer – spesielt rettet mot ungdommer og bedrifter i etableringsfasen

# Generelle prinsipper for prosjektutvalg



Grenseoverskrid  
-ende merverdi



EUs strategi for  
Østersjøregionen



Fokusområder



Resultatorientering



Bestående  
effekter



# Utvalgskriterier ved prioritering

- Sverige + Finland + Norge
- nye aktører
- innovativ karakter
- idéer fra næringslivet
- involvere næringslivet
- privat finansiering
- EU:s strategi for Østersjøen
- horisontelle kriterier
- bestående effekter
- Vekst i Arktis



# Prosjektformer

- **Forprosjekt**

Formål: skal bidra til å utvikle en prosjektide og evt. danne et partnerskap

- Prosjektperiode inntil 12 måneder
- IR-tilskudd inntil 80.000 NOK/10 000 euro
- Ikke krav om flere partnere, men må etablere nødvendig partnerskap som en del av forprosjektet
- Ingen søknadsfrist – løpende saksbehandling

- **Hovedprosjekt**

- Prosjektperiode inntil 36 måneder
- Ingen beløpsgrense, men må være realistisk i forhold til prosjektaktivitet og Nord-programmets økonomiske rammer
- Utlysninger med søknadsfrist – beslutning fattes i SK



# Nordprogrammet 2014-2020 - delområde Nord og delområde Sápmi

## Hovedprosjekt:

### Formål:

- Hovedprosjektene skal bidra til *å forsterke programområdets konkurransekraft og attraktivitet* gjennom å nå et eller flere av målene til programmets innsatsområder

### Kriterier:

- For tema 1 og 2 må det være prosjekter innenfor de 7 fokusområdene
- Partnere fra minst to deltakerland
- Må ha næringslivstilknytning i tema 1 og 2 spesielt
- Prosjektperiode på maks 3 år
- Målbare resultater og et sluttprodukt
- Ikke støtte til kun etablering av nettverk og møteplasser
- Kan være en del av forberedelsen til H2020 søknad
- Må ha dokumentasjon på medfinansiering innen beslutning i STK
- 2-3 utlysninger i året

# Prosjektgjennomføringen

- Prosjektet må ha partnere fra **minst to land** der en kommer fra et EU land
- Leadpartner (**samordningspartner**) må være fra EU
- Prosjektets partnere skal samarbeide om;
  - utvikling og gjennomføring av prosjektet
  - bemanning og/eller finansiering av prosjekt
- SAMARBEIDSAVTALE!

# EU-støtte/IR-midler og nasjonal medfinansiering

## Finansiering

- EU-støtte (Sverige/Finland)- max 65 %
- IR-midler (Norge) - max 50 %

EU-støtten/IR-midlene kompletteres med annen medfinansiering  
→ både OFFENTLIG og PRIVAT medfinansiering genererer EU-/IR-midler

Man kan bruke **20 %** av projektkostnadene til å finansiere partner **utenfor programområdet** så lenge effektene kommer programområdet til gode

- **RF 13.50** – Elektronisk søknad for IR-midler
- [www.regionalforvaltning.no](http://www.regionalforvaltning.no)



# Regional medfinansering Norge

*To typer medfinansering – offentlig og privat*

**Offentlig medfinansiering =  
finansiering fra offentlige  
organisasjoner, f.eks :**

- Fylkeskommuner
- Regionale utviklingsmidler,  
RDA, RFF og VRI
- Kommuner
- Universitet
- Sametinget
- Fylkesmannen
- Forskningsråd
- Arktis 2030
- mfl

**Privat medfinansiering =  
finansiering fra private organisasjoner,  
f.eks:**  
næringsliv, stiftelser m.fl

**NB! Søknad om  
medfinansiering skjer hos  
respektive organisasjoner –  
Søk i god tid**





# Medfinansieringsmodeller

- **Kontanter i prosjektet**
- **Egeninnsats i prosjektet**
  - Egne krav for beregning av timepris til FOU-, Innovasjons- og utviklingsprosjekter
  - Gjelder også for næringslivet

**Dokumentasjon på regional medfinansiering  
- senest 2 uker før Styringskommittéens  
prioriteringsmøte!**

# Prosjekteksempler – VISIT ARCTIC EUROPE

- Et samarbeidsprosjekt som tar sikte på å utvikle nye og innovative grenseoverskridende reiselivskonsepter
- VAE-prosjektet skal bidra til å etablere samarbeid mellom destinasjonsselskap og små- og mellomstore bedrifter (SMB) i de nordligste regionene i Nord-Norge, Nord-Sverige og finsk Lappland.
- Gjennom nettverksbygging, utviklingsarbeid og markedsarbeid, ønsker prosjektet å øke graden av forretningsmessig samarbeid på tvers av grensene, med mål om å bedre felles konkurransevne i et globalt marked.
- Tilgjengelighet til og innad i regionen er en forutsetning for vekst i reiselivet og prosjektet vil derfor jobbe for å bedre transportforbindelsene til regionen og mellom destinasjonene på tvers av grensene. – Arctic Airlink partner i prosjektet

Visit Arctic Europe 

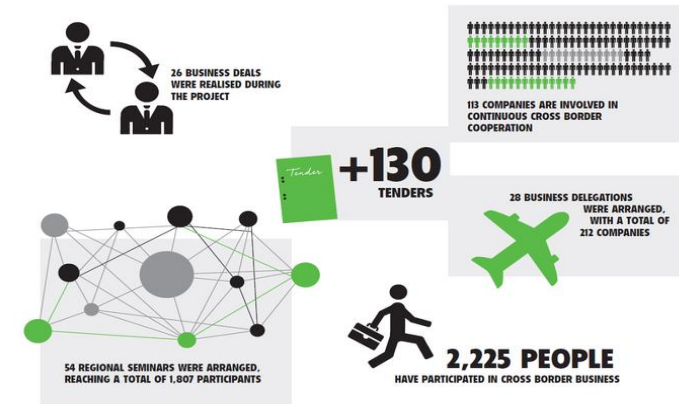
*Ny möjlighet för företag  
som vill göra mer affärer.*

ANMÄL DIG DIREKT OCH FÖRSÄKRA  
DIG OM EN PLATS I PROJEKTET!



# Nordic Business Support

- Nordic Business Support er et grenseregionalt program for små og mellomstore bedrifter i de nordlige deler av Norge, Sverige og Finland.
- Målet med programmet er økt grenseregionalt samarbeid og handel gjennom å øke forståelsen av regionale likheter og forskjeller innen næringsstruktur og forretningskultur
- Styrke samarbeidet mellom regionens små- og mellomstore bedrifter og tilrettelegge for økt grenseregionalt klyngesamarbeid.
- For små og mellomstore bedrifter med begrensede ressurser er det spesielt viktig å ha tilgjengelig verktøy som gjør det enkelt å søke samarbeidspartnere på det internasjonale markedet.
- Tilnærmingen er basert på vinn-vinn-prinsippet, dvs. at deltakerbedrifter finner komplementær kompetanse eller ledig kapasitet hos hverandre.



## FROM POSSIBILITIES TO BUSINESS

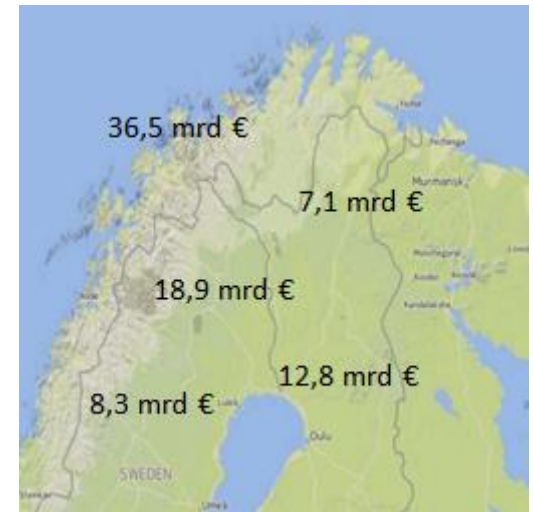
We would never have reached as many new customers on our own as we did whilst taking part in Nordic Business Link.

Robert Selberg, Concreto



# Bakgrunn

- Stor økning i investeringer i de nordlige delene av Norge, Sverige og Finland.  
Investeringsrammen for perioden 2011-2025 er 82.800.000 Euro
- Industries det investert i: Olje og gass, gruvedrift, fornybar energi, kjernekraft, transport / infrastruktur og reiseliv
- Over 90% av små og mellomstore bedrifter - arbeidstilbud, kapasitet og kompetanse er en utfordring
- For å ta del i de store investeringene som kreves samarbeid mellom bedrifter regionalt og på tvers av landegrensene







## Grenseregionalt bedriftssamarbeid

- Økt bevissthet om forretningsmuligheter som finnes i ett øst / vest perspektiv
- Spesifikke og målrettede aktiviteter for å bidra til samarbeid mellom små og mellomstore bedrifter

Nordic Business Link 1

- 2008 – 2011

Nordic Business Link 2

- 2011 – 2014

Nordic Business Support

- 2015 – 2018

# Resultater

*Gjennom Nordic Business Support har vi funnet en ny samarbeidspartner. Bernth R. Sjursen, Havøysund Patentslipp*

*Vi ville aldri ha nådd så mange nye kunder på egen hånd som vi har gjort gjennom deltakelse i Nordic Business Support. Robert Selberg, Concreto*

*Prosjektet har gitt oss økte forretninger. Erik Åstrøm, Turnhill*



Verte  
landskap - arkitektur



# Nordkalottnettverk for utvikling av grønn turisme

- Prosjektet skal fremme bærekraftig utvikling gjennom grønn turisme.
- Gjennom prosjektet skal bedrifter, kommuner og organisasjoner utveksle kunnskap og erfaringer og planlegge felles markedsføring. Blant annet skal nettverket av småskalaprodusenter og reiselivsbedrifter tilby kortreist mat og andre lokale produkter og opplevelser langs reiseruten fra Jokkmokk via Fjell-Lappland og Lyngenregionen til Lofoten.
- Etter prosjektperioden er det etablert samarbeid mellom bedriftene på Nordkalotten der man sender kunder til hverandre. Flere bedrifter deltar også i VAE.



# HARMONISERING AV YRKESRETTET FAGUTDANNING PÅ NORDKALOTTEN

1. FORMÅL MED DETTE ER Å HARMONISERE YRKESFAG FOR Å BIDRA TIL FRI FLYT AV ARBEIDSKRAFT
2. GJENNOMFØRT EN SAMMENLIGNING AV LOVPÅLAGTE YRKESFAG INNEN I TRE LAND
3. GJENNOMFØRT EN SURVEY OM BEHOV FOR ARBEIDSKRAFT MED SVAR FRA CA 1000 BEDRIFTER PÅ NORDKALOTTEN
4. ETABLERT ET PARTNERSKAP MELLOM FLERE VIDEREGÅENDE SKOLER PÅ NORDKALOTTEN OG LAGT ET GRUNNLAG FOR ET VIDERE SAMARBEID. PARTNERE I PROSJEKTET ER: UTDANNING NORD SVERIGE, NARVIK VGS OG NORDKAPP VGS FRA NORGE OG OSAO FRA FINLAND.

NORDPÅ

- Yrkesrettet fagutdanning

[www.norpaa.com](http://www.norpaa.com)



- Stillasfaget - Isoleringsfaget – Overflatebehandlingsfaget – Kranfaget - Rigging - Kontorfaget - Tilkomst
- Teknikk – Kutting – Renholdsarbeidere - Snekker - Truck - HMS/K Leder - Boring - Havbunnsinstallasjoner
- Hydrauliske rør - Kabeloperasjoner – Komplettering – Sementering - Fjernstyrte undervannsoperasjoner
- Kranfaget – Kontorfaget - Prosessteknikere - Elektro/automasjon - MUB-ingeniører – Brønnteknikere
- Brønnservicepersonell - Arkitekt – Snekker – Prosjektleder, NDT-Instrument Ing. – Geoteknisk Ing.
- Study Manager – Concrete Technology Engineer - Senior Engineer Instrument - Senior Structural Engineer
- Senior Project Planner – Piping CAD Co-ordinator

Det er mange enkle fag som passer godt til teoritrette ungdommer. Det er bedriftene som stort sett foretar utdanning og opplæring innen mange av disse fagene.

- Det hentes folk fra utlandet til disse jobbene...



Lærlinger



Kunnskap



Kompetanse



Erfaring



# Status Interreg Nord

## Regjeringen satser fortsatt på programmet – samme ramme i 2017

- Nordprogrammet blir trukket frem som et vellykket program når det gjelder å utvikle forsknings- og innovasjonsmiljø i regionen – skape en kritisk masse samt involverer SMB i prosjektene.
- Ønsker prosjekter innen tema 3.4 miljø og tema 4 på delområde Nord
- Prosjekter innen tema 1 og 2 i delområde Sápmi



# Proessen i Nord-programmet fra A til Å

- Kontakt med sekretariatet før søknadskrivning
- Forprosjekt fører til bedre hovedprosjekt
- Veiledning - hjelp til å finne partnere, finansierer, prosjektutvikling
- Minst 2 parter i et prosjektet, hvorav minst 1 part fra et EU-land
- "Leadpartner" må komme fra et EU-land. Funksjonell LP fra Norge
- Dekker kun de deler av kostnadene som er direkte tilknyttet realiseringen av prosjektet
- 20 % av kostnadene kan gå til å utarbeide søknad til H2020
- Personal og indirekte kostnader:
  - Forsknings og innovasjons prosjekter: NFR's satser
  - Utviklingsprosjekter: Fylkeskommunens satser
- Inntil 50 % støtte fra IR
- Privat finansiering, både egeninnsats og kontanter utløser IR-midler
- Elektronisk søknad via systemet RF 13.50 i Norge ([www.regionalforvaltning.no](http://www.regionalforvaltning.no))
- Troms fylkeskommune fatter vedtak basert på styringskomiteens prioriteringer
- Egne styringskomiteer for delområde Nord og delområde Sápmi
- NB! Send søknad om regional medfinansiering samtidig som IR søknaden
- Møte med sekretariatet før prosjektoppstart
- Løpende utbetaling
- Endringer i budsjettet på mer enn 20 % må søkes skriftlig
- Sluttrapportering - revisorbekreftet prosjektregnskap

# Forvaltning Norge

## Norske Interregmidler forvaltes av Troms fylkeskommune

Sekretariat i Norge for delområdet Nord og delområdet Sápmi: Troms fylkeskommune

For sørsamiske prosjekter i delområdet Sápmi: Nord-Trøndelag fylkeskommune

Troms fylkeskommune fatter beslutning om norske IR-midler basert på styringskomiteens prioriteringer.

## Budsjett norske IR-midler

Delområdet Nord: 56 mill. NOK

Delområdet Sápmi: 15,1 mill NOK

**Totalt: 71,1 mill NOK (8,2 mill EURO) + regional medfinansiering**

**IR-midler** - max 50 % av projektkostnadene (norske støttemottakere)



## **Sekretariat Norge for delområdet Nord og delområdet Sápmi:**

### **Troms fylkeskommune**

Stabssjefen, v/Internasjonal avdeling

Postboks 6600

N-9296 TROMSØ

Tlf: +47 77 78 80 00

Hjemmeside: [www.tromsfylke.no](http://www.tromsfylke.no)

Ian Jawahir

Tlf. +47 77 78 81 68

e-post: [ian.jawahir@tromsfylke.no](mailto:ian.jawahir@tromsfylke.no)

## **For sørsamiske prosjekter i delområdet Sápmi:**

### **Nord-Trøndelag fylkeskommune**

Fylkets Hus, Interreg-sekretariat

N-7735 STEINKJER

Tlf+47 74 11 10 00

Hjemmeside: [www.ntfk.no](http://www.ntfk.no)

Sidsel Trønsdal

Tlf +47 74 11 10 55

e-post: [sidsel.tronsdal@ntfk.no](mailto:sidsel.tronsdal@ntfk.no)

# Grenseoverskridende merverdi



Källa: Kontigo 2012



# Hur använder vi gränsen som verktyg?

## Överbryggande av gränshinder

- Projekt som syftar till att överbrygga gränshinder; juridiska, administrativa, fysiska eller upplevda gränshinder

## Gränsen som resurs

- Projekt som ser likheter och skillnader över gränsen som en nödvändig resurs för att skapa resultat och gemensamt lärande, ex. vis kunskap, forskning, experter, etc

## Utnyttjande av kritisk massa

- Projekt som använder potentialen att arbeta över gränsen som en förutsättning för att skapa resultat, ex. vis större underlag av företag, studenter, turister, etc

Källa: Kontigo 2012



# Horisontelle kriterier

- Hållbar tillväxt
- Lika möjligheter samt icke-diskriminering
- Jämställdhet mellan kvinnor och män
- Det samiska språket



# Prosjektpartnerskap

- Minst to partners/støttemottaere fra to land
- Samordnende støttemottakere (Leadpartner)
- Øvrige støttemottakere
- Samarbeidsavtale





# Budsjett og finansiering

- Personal
- Schablon (*Kontor- og administrative utgifter*)
- Eksterne tjenester
- Reiser og opphold
- Utstyr
- Prosjektinntekter
- Medfinansiering
- EU-stöd / IR-stöd



# Budget - Personal

Anställning	Tidrapportering	Anställningsbevis /arbetsbeskrivning
Heltid		X
Deltid, fast %		X
Deltid, varierande	X	X
Timanställd	X	X



# Budsjett - Schablonkostnader

- *Istedet for "kontorsutgifter och administrative utgifter"*
- Schablon for indirekte kostnader – 15 % på personalkostnader
- Ingen krav på projektbokføring
- Ingen krav på dokumentasjon



# Finansiering - EU-stöd och IR-stöd



Max 65% EU-stöd

[www.minansokan.se](http://www.minansokan.se)



Max 50% IR-stöd

[www.regionalforvaltning.no](http://www.regionalforvaltning.no)

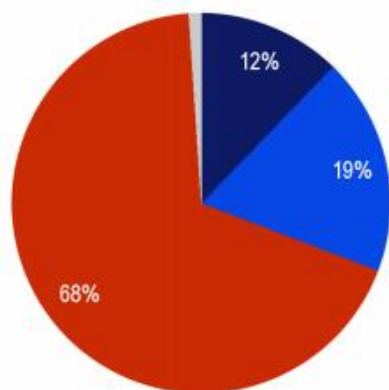


# Medfinansiering

- Var kan man söka medfinansiering?
- Hur söker man medfinansiering?
- När ska ni söka?

# Kommunikation – varför?

Q1. Have you heard about any EU funded cross-border cooperation activities in the region where you live?



- Yes, and you know what they are
- Yes, but you do not know exactly what they are
- No
- Don't know

Majoriteten av dem som bor i gränsregioner känner inte till de gränsöverskridande programmens aktiviteter!

Källa: Flash Eurobarometer 422





# Nordprogrammet 2014-2020

## Finansiering i Euro

Innsatsområde	Unionens støtte	Svensk og finsk medfinansiering	Norsk IR + medfinansiering	Sum finansiering
Forskning og innovasjon	11 340 000	6 106 200	4 676 598	22 122 798
Entreprenørskap	13 020 000	7 010 800	5 369 426	25 400 226
Kultur og miljø	11 340 000	6 106 200	4 676 598	22 122 798
Felles arbeidsmarked	3 360 000	1 809 200	1 385 658	6 554 858
Teknisk støtte	2 940 000	2 940 000	1 212 452	7 092 452
<b>Sum</b>	<b>42 000 000</b>	<b>25 426 200</b>	<b>17 320 732</b>	<b>83 293 132</b>