

TILLEGG TIL MUNNSTELLKORT: BROER OG IMPLANTATER



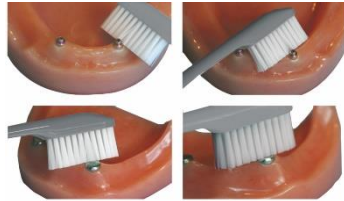
Vær obs på om brukeren har implantater eller broer.



(Denne har begge deler.)



(Denne har en klikkprotese.)



Klikkprotesen må tas ut og rengjøres. Skruene i munnen må pusses nøye.



Broer og implantatfestede proteser som ikke kan tas ut, må rengjøres med flaskekoster og/eller superfloss.



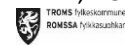
Og pusses med tannbørste.



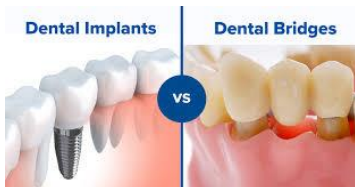
Gjør en «sagebevegelse» med superflossen.

Kommentarer: _____

Tannklinikk, DOT Troms



TILLEGG TIL MUNNSTELLKORT: BROER OG IMPLANTATER



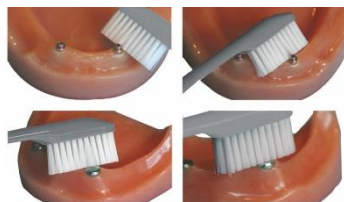
Vær obs på om brukeren har implantater eller broer.



(Denne har begge deler.)



(Denne har en klikkprotese.)



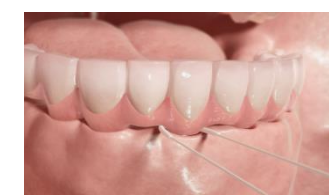
Klikkprotesen må tas ut og rengjøres. Skruene i munnen må pusses nøye.



Broer og implantatfestede proteser som ikke kan tas ut, må rengjøres med flaskekoster og/eller superfloss.



Og pusses med tannbørste.



Gjør en «sagebevegelse» med superflossen.

Kommentarer: _____

Tannklinikk, DOT Troms

