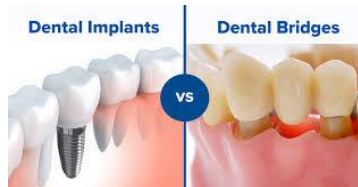


TILLEGG TIL MUNNSTELLKORT: BROER OG IMPLANTATER



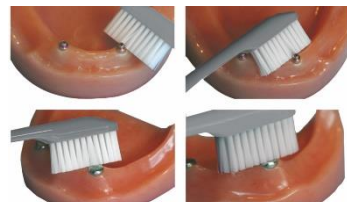
Vær obs på om brukeren har implantater eller broer.



(Denne har begge deler.)



(Denne har en klikkprotese.)



Klikkprotesen må tas ut og rengjøres. Skruene som står i munnen må pusses nøy.



Broer og implantatfestede proteser som ikke kan tas ut, må rengjøres med flaskekoster og/eller superfloss.



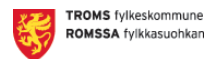
Og pusses med tannbørste.



Gjør en «sagebevegelse» med superflossen.

Kommentarer: _____

Bardu Tannklinikk



Bilder: Absolute Dental, Mikkels tannhus, Amager Tandteknik, Dyna Dental, Dentsply Sirona

TILLEGG TIL MUNNSTELLKORT: BROER OG IMPLANTATER



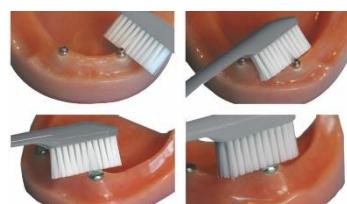
Vær obs på om brukeren har implantater eller broer.



(Denne har begge deler.)



(Denne har en klikkprotese.)



Klikkprotesen må tas ut og rengjøres. Skruene som står i munnen må pusses nøy.



Broer og implantatfestede proteser som ikke kan tas ut, må rengjøres med flaskekoster og/eller superfloss.



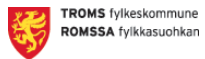
Og pusses med tannbørste.



Gjør en «sagebevegelse» med superflossen.

Kommentarer: _____

Bardu Tannklinikk



Bilder: Absolute Dental, Mikkels tannhus, Amager Tandteknik, Dyna Dental, Dentsply Sirona