

## Forventningsnotat – regionalt planforum, møte 11.1.18

### Områderegulering – Klubben næringspark; Lenvik kommune

Lenvik kommune ønsker avklaringer/drøfting ang. følgende tema:

#### 1. Regulering veianlegg (fylkesvei 861)

- Plassering bussholdeplass vs. eks. bussholdeplasser i område
- Hensynssone – «framtidig regulering – gosv langs fv 861». Aktuell gosv inngår i Midt-Troms pakken som skal utredes i nærmere framtid. Regulering av kun ett delavsnitt innenfor områdeplan Klubben anses for å være lite hensiktsmessig.
- Kryssutforming fv/hovedadkomst næringspark? Kreves at krysset utformes om kanalisert kryss?
- Plassering fotgjengerovergang fv 861 ved bussholdeplassene?
- Byggegrense mot fv 861 innenfor felt BN 4, BN 5 og BN 7 (foreslått byggegrense: 20m fra senterlinje fv)? I felt LSB 1 er byggegrense 50m lagt inn; felt LSB 2 ligger utenfor 50m grense fra fv.

#### 2. Mulighet for kombinert formål næring/landbruk (felt BAB + LL)

- I sendt planforslaget er området avsatt som byggeområde «andre bebyggelser og anlegg» med krav om detaljregulering. Kommunen ønsker å drøfte muligheter og begrensninger dersom det aktuelle området reguleres til «LNFR med spredt næring».

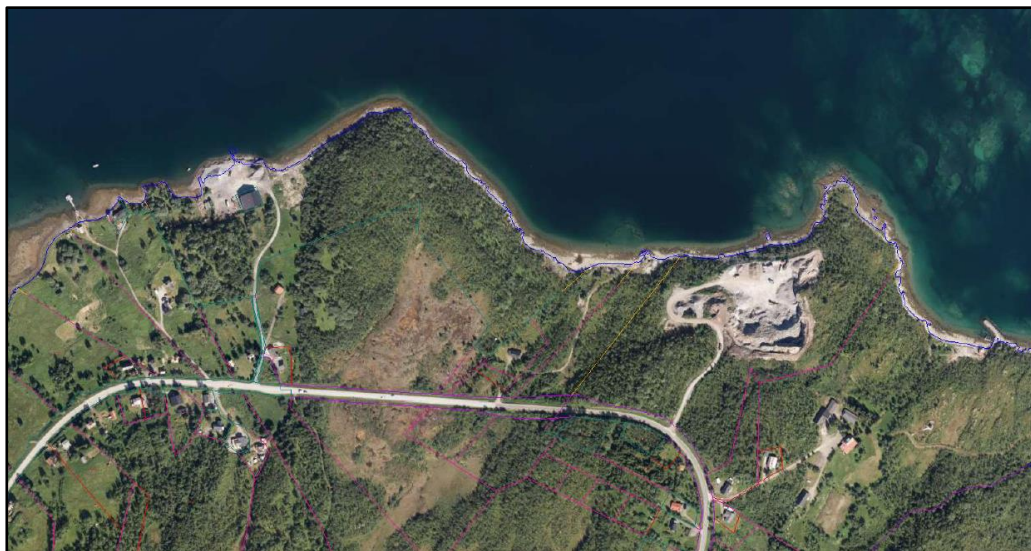
#### 3. Rekkefølgebestemmelse

- Stikkord: masseuttak pdd.; planlagt senere bruk som næringsareal (felt BN 6)
- Opparbeidelse veianlegg knyttet til de ulike utbyggingsfelt
- Kommunalteknikk (VAO) også utover planområde

#### 4. Gjennomførte undersøkelser / rapport (eksterne konsulenter)

- Miljøgeologisk undersøkelse (på land om i sjø); Multiconsult
- Bakteriologisk undersøkelse (felt VAV 1)
- Grunnundersøkelse

#### 5. Evt. Dispensasjon fra plankrav (fastsatt i arealdel) for opparbeidelse råtomt innenfor felt BN 1 før områderegulering Klubben næringspark er vedtatt



#### Vedlegg:

- Planskisse Klubben næringspark, 30.12.17
- Utkast planbestemmelser, sist rev. 8.1.18

I møtet den 11.1.18 informeres om utkast / temaoversikt planbeskrivelse inkl. konklusjon KU