

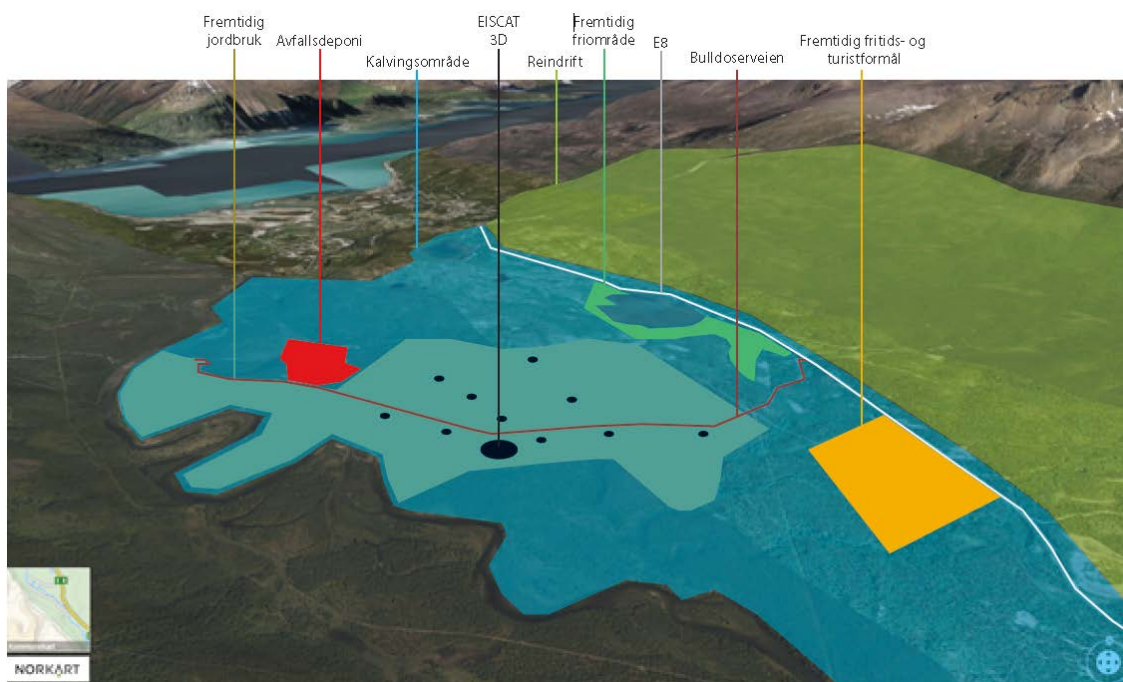
Notat til planforum 23. mars 2017 for detaljregulering av EISCAT 3D-anlegget

Bakgrunn for planarbeid

EISCAT 3D prosjekt er et internasjonalt forskningsprosjekt som er underlagt Fakultetet for naturvitenskap og teknologi ved Universitetet i Tromsø (UiT). Forskningsstasjon i Skibotn skal brukes til nordlysforskning og bidra til en bedre forståelse av prosessene som forstyrrer radiokommunikasjon og GPS-navigasjon.

Hovedformål for reguleringen i dag er LNFR, med EISCAT 3D satt inn som bebyggelse og anlegg framtidig. Planforslaget er i tråd med kommuneplanens arealdel Storfjord kommune 2015-2027 (KPA) og er ikke konsekvensutredningspliktig. Storfjord kommune krever utredning av forskningsanleggets betydning for reindrift, landbruk, friluftsliv og stråling.

Planområdet skal detaljreguleres for å utfylle kommuneplanens arealdel vedtatt 22.06.2016.



Planområdet

Planområdet er plassert mellom E8 og Skibotn Avfallsservice AS – nå Origio AS - og Øvervatnet og Skibotnelva. Prosjektet består av en hovedantenne med inngjerding på størrelse 100 x 100 m, samt ti mindre antennemoduler som vil kreve et område på 10 x 10 m hver. Et anleggsbygg for datamaskiner og teknisk utstyr skal bygges i tiltaksområde med en størrelse på ca. 20-60 m².

Det er forventet et totalplanområde på størrelse 1,7 km². Antennene blir punktvis inngjerdet for å sikre fri ferdsel mellom antennene, og utnyttelse av areal til områdets opprinnelig formål – Landbruks-, natur- og friluftens formål samt reindrift (LNFR).

Dagens veginfrastruktur skal brukes uten store endringer, men en forbedring av fiber infrastruktur er nødvendig for fremtidige aktiviteter. Fiber infrastruktur skal etterhvert graves ned i grøft langs Bulldoservegen. En ny trafo skal etableres i tiltaksområde for å sikre tilstrekkelig strøminfrastruktur.

Området er brukt aktivt av reindrifta og en offentliggjøring av arealbrukskartene i oktober 2016 viser at området er i bruk til sommerbeite og vårbeite I, som er kalvingsland. Området er satt av til LNFR området i KPA, men det er per dags dato ingen hensyn gitt til den nylige kartlagte vårbeiten.

I tillegg er hele planområdet satt av som hensynssone for landbruk i Kommuneplanen arealdel.

Status for planarbeidet

Forslag til planbeskrivelse og plankart med reguleringsbestemmelser er ferdige og skal sendes over for behandling i Plan- og driftsstyret den 7. april.

Det nye kartgrunnlaget for reindrift er tatt in i detaljreguleringen slik at en hensynssone for rein er satt inn over hele tiltaksområdet.

Konsekvensen for reindrifta er vurdert til å være svært/negativ og reduksjon i beiteareal og økt press på andre beiteområder, kan føre til reduksjon i antall rein for distriktet. Reduksjon i flokken vil ha økonomiske konsekvenser for Bassevuovdi/Helligskogen reinbeitedistrikt. Det er begrenset med mulige avbøtende tiltak.

Det er fortsatt usikkerhet i forbindelse med stråling. Foreløpige konklusjoner tilsier at stråling skal ha lite betydning for næringsaktiviteter innenfor tiltaksområdet. Det er heller ikke forventet at landbruksutstyr skal påvirke EISCAT på en negativ måte.

Kommunen vil forholde seg til kommuneplanens arealdel omhandlende selve planspørsmålet.

Nå har UiT og kommunen inngått samtaler rundt utvidet bruk av feltstasjon, dette henger sammen med EISCAT 3D reguleringen da fasiliteter skal legges til feltstasjonen. Dette er et forhold som er viktig for kommunen da selve EISCAT-anlegget ikke skaper direkte aktivitet eller verdiskapning i kommunen.

Angående Sametingets innsigelser til kommuneplanens arealdel som ikke ble vurdert eller avklart i planprosessen i 2016: Administrasjonen har fulgt veiledning fra Fylkesmannen om at kommunestyret må få kjennskap til innsigelsen og hvilken behandling disse har fått. Det er klargjort saksfremlegg til utvalget for Plan- og drift som vil gå til sluttbehandling i kommunestyret ved neste møte. I henhold til skriv fra FM er innsigelse trukket på bakgrunn av forhandlingene kommunen og FM hadde knyttet til FMs innsigelser.

Gjennomgang på planforum

Diskusjon med fokus på:

- Reindriftsproblematikken

- Landbruk i området
- Stråling
- Kommuneplans arealdel